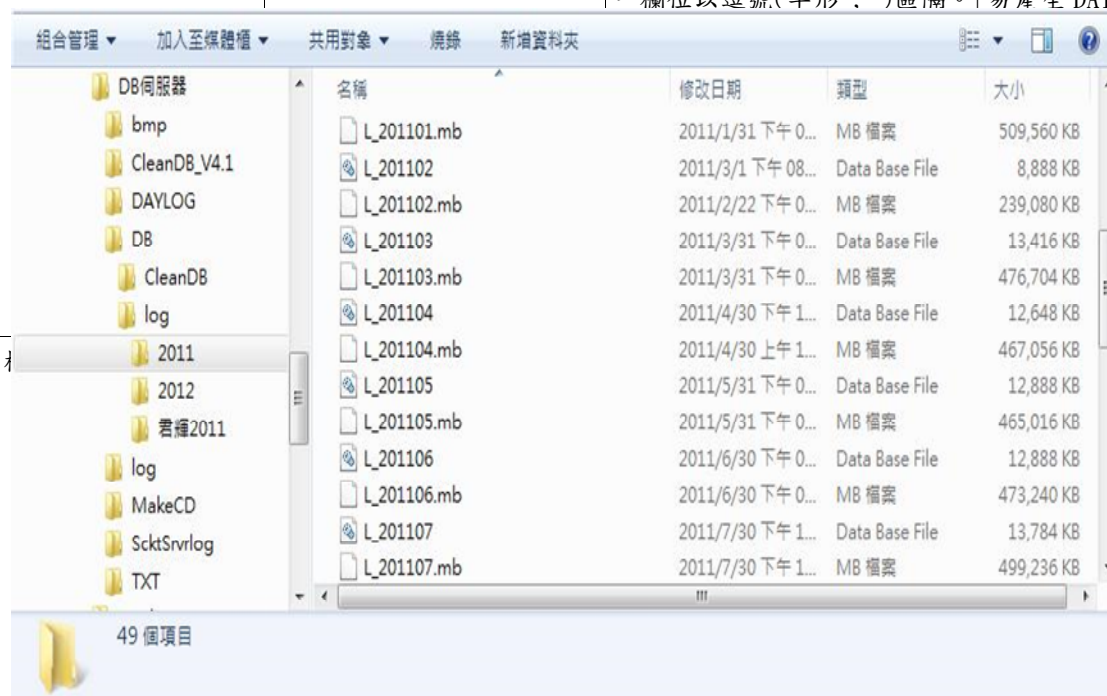


資料庫名稱	資料庫說明	目錄結構
Local 檢驗線資料庫	由檢驗軟體開發廠商自行制定之檢驗線資料庫, 開發商可自行選擇適用之資料庫軟體 以保有檢驗軟體開放性與持續進化可能	為防止資料持續累積建議資料檔採分月儲存, 例如每年建一子目錄, 在此目錄下存放個月份檢驗資料 2012\L_201202.db
NAS 檢驗線資料庫	Local 檢驗線資料庫在 NAS 之備份	同上
Local PDF 檢驗紀錄表	PDF 格式檢驗紀錄表 註: 本所完成建置即時上傳系統, 本項記錄表廢除。	為方便管理 PDF 檢驗紀錄表, 在儲存目錄上每日建立一年/月/日子目錄存放當日檢驗紀錄表 存放檔名格式如下: YYYY\YYYYMM\YYYYMMDD\HHMM[車牌號碼]. PDF
NAS PDF 檢驗紀錄表	PDF 格式檢驗紀錄表在 NAS 之備份 註: 本所完成建置即時上傳系統, 本項記錄表廢除。	同上
Local 檢驗資料與照片 TXT/JPG 檔	每次檢驗所產生之單筆 TXT 格式檔案與 JPG 照片檔, 不同檢驗軟體開發廠商應可匯入此資料, 以重建 Local 檢驗線資料庫。因此可作為不同廠商間之資料交換格式	為方便管理 TXT/JPG 檔, 在儲存目錄上每日建立一子目錄存放當日 TXT/JPG TXT 存放檔名格式如下 LOG\YYYY\YYYYMM\YYYYMMDD\[車牌號碼]_YYYYMMDD[車道][流水號]. TXT 例如. LOG\2012\201202\20120201\AB-1234_201202011001. TXT JPG 存放檔名格式如下 BMP\YYYY\YYYYMM\YYYYMMDD\[車牌號碼]_YYYYMMDD[車道][流水號]_[相片代碼]. JPG 例如. BMP\2012\201202\20120201\AB-1234_201202011001_1. JPG //AB-1234 之初驗前剎車照片 TXT 存放格式因考慮擴充彈性採用下列方式, 就算日後有新資料欄位不受影響 [資料欄位名 1]=資料值 [資料欄位名 2]=資料值 [資料欄位名 3]=資料值 [資料欄位名 4]=資料值 [資料欄位名 5]=資料值 [資料欄位名 6]=資料值 [資料欄位名 7]=資料值
即時上傳跨廠查詢系統 檢驗單位 FTP 上傳 檢驗資料與照片 TXT/JPG 檔	檢驗單位使用 FTP 即時上傳 檢驗資料與照片 TXT/JPG 檔	為方便管理 TXT/JPG 檔, 在儲存目錄上每日建立一子目錄存放當日 TXT/JPG TXT 存放檔名格式如下 LOG\YYYY\YYYYMM\YYYYMMDD\[檢驗單位]\[車牌號碼]_YYYYMMDD[車道][流水號]. TXT 例如. LOG\2012\201202\201201\0041\AB-1234_201202011001. TXT JPG 存放檔名格式如下 BMP\YYYY\YYYYMM\YYYYMMDD\[檢驗單位]\[車牌號碼]_YYYYMMDD[車道][流水號]_[相片代碼]. JPG 例如. BMP\2012\201202\20120201\4001\AB-1234_201202011001_1. JPG //AB-1234 之初驗前剎車照片

目前 TXT 存放格式為下列方式：

注意每個欄位值不可含' , ' , 如有請改以' . ' 代替。且每一欄位以逗號(半形 , )區隔。「易產生 DATA 錯誤,無法存



, . . , spdm1,

, 就算日後有新

建立一子目錄存

車牌號

, 就算日後有新

[ 資料欄位名 2 ] = 資料值

[ 資料欄位名 3 ] = 資料值

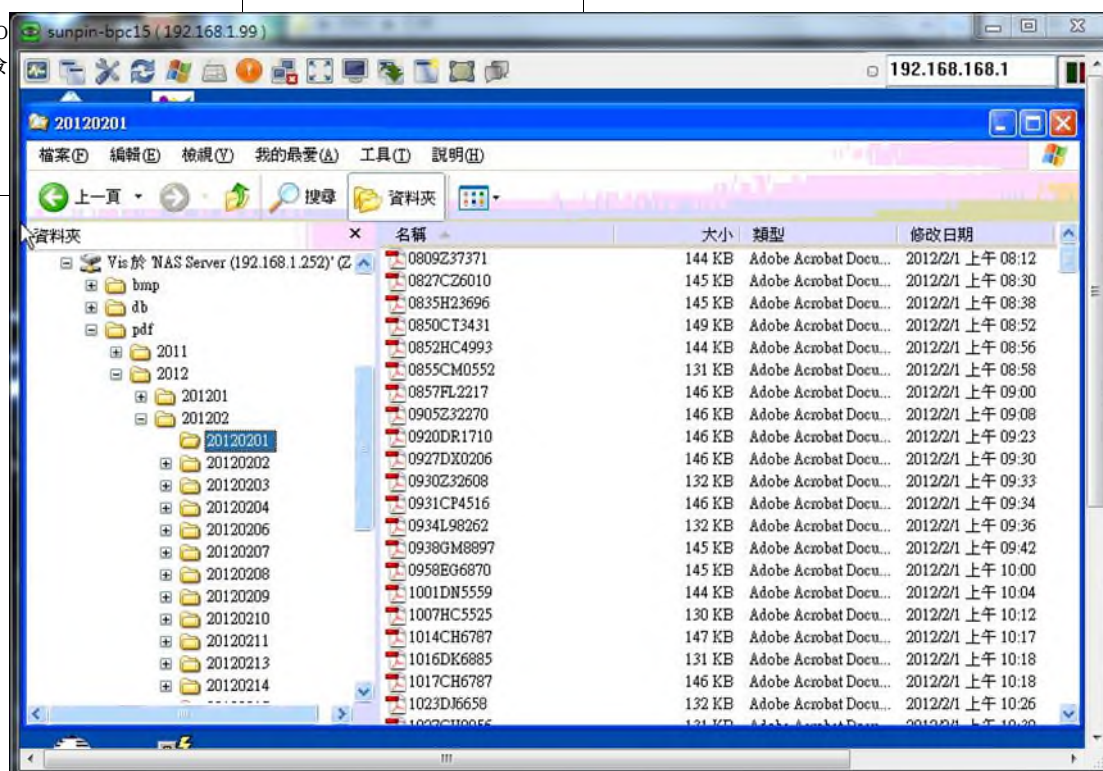
[ 資料欄位名 4 ] = 資料值

監理所檢驗線資料庫

監理所存放所有管轄檢驗單位上傳之資料庫

由於資料龐大因此可採用每月一個資料庫方式分開儲存

Lo  
驗

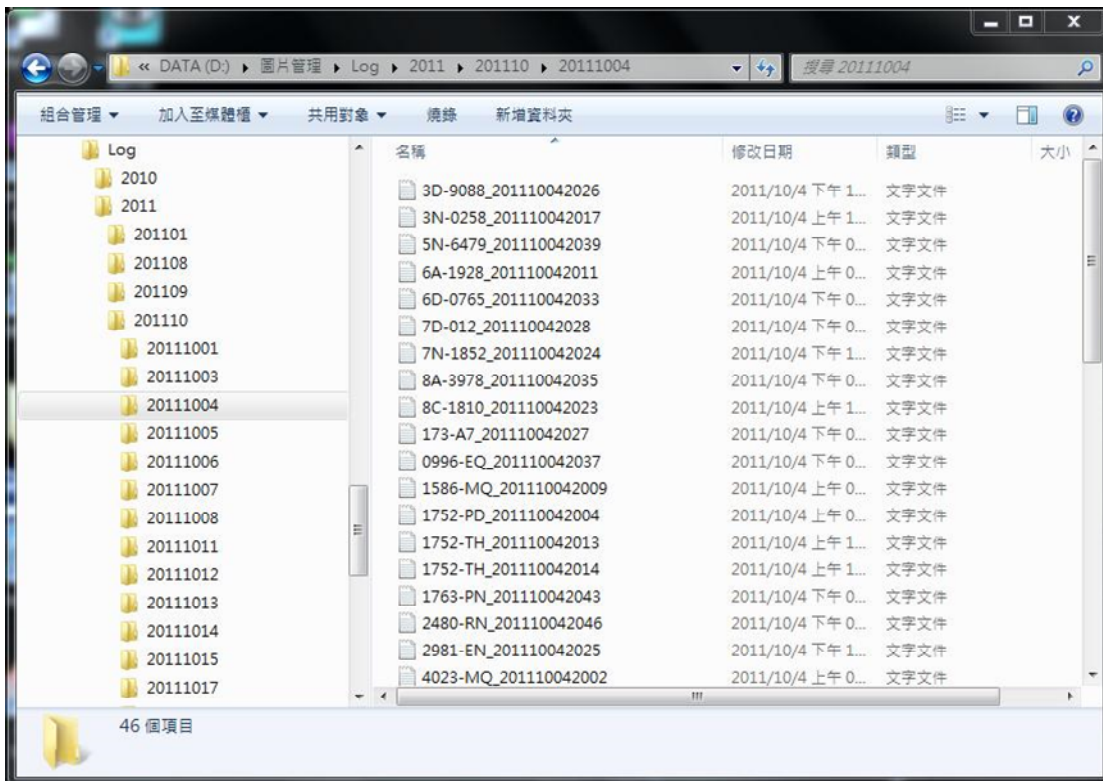


IN-7)。(參考

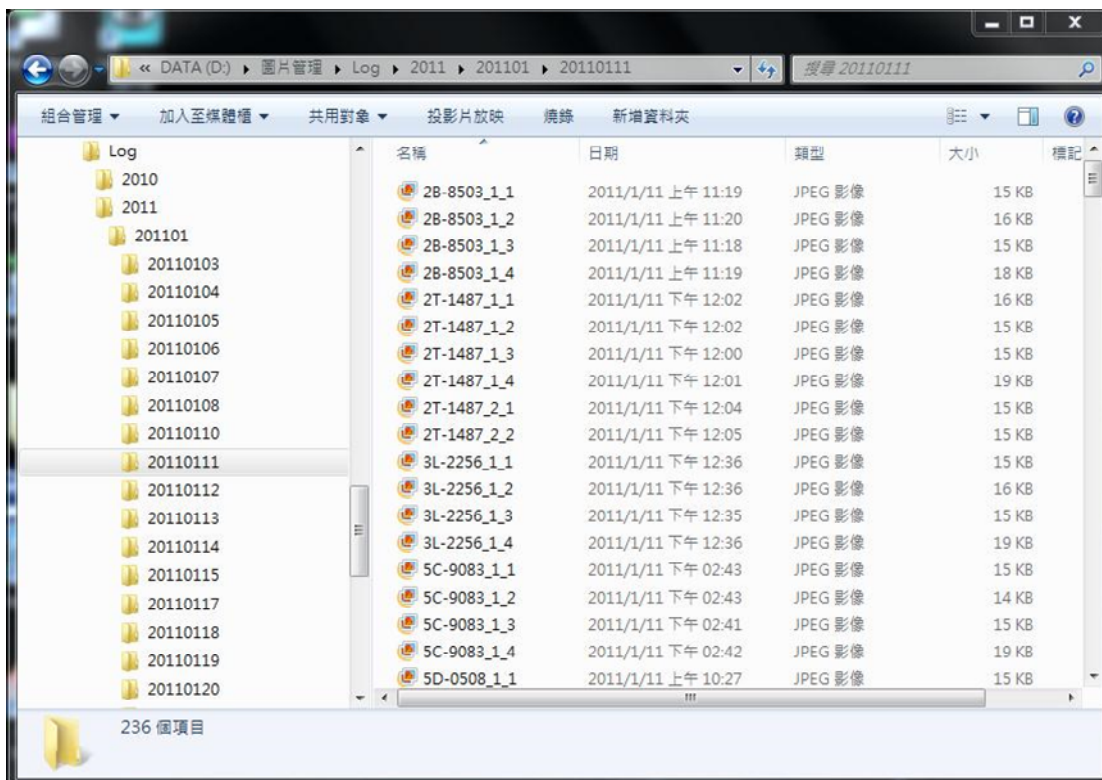
## 範例

Local 檢驗線資料庫/NAS 檢驗線資料庫存放目錄路徑格式

Local PDF 檢驗紀錄/NAS PDF 檢驗紀錄存放目錄路徑格式



Local 檢驗資料 TXT 檔存放目錄路徑格式



Local 檢驗資料 JPG 檔存放目錄路徑格式

# 即時上傳 FTP 檔案上傳範例

檔案名稱:F8-5305\_201203282159.TXT

內容:

carno=F8-5305  
ispdat=1010328  
isptim=091221  
isptms=1  
ispstn=4001  
isplan=2  
isptyp=1111  
vop1=林欽村  
vop2=  
vop3=  
ti=  
o2flg=  
stdhc=220  
stdco=1.2  
stdco2=9.0  
stdo2=  
stdsmk=  
stdnll=  
stdnlh=  
stdssp=5.0  
stdssm=-5.0  
stdspd=  
.  
.  
.  
.  
plt\_no=  
owner\_no=F120\*\*\*\*\*  
owner\_name=李  
birthday=490810  
perm\_zip=243  
perm\_addr=明  
tel\_no=022909\*\*\*\*  
brand\_name=國瑞  
.  
.  
.  
dt1=  
dt2=  
dt3=  
olv1=  
rmk=  
rmk1=  
spent=