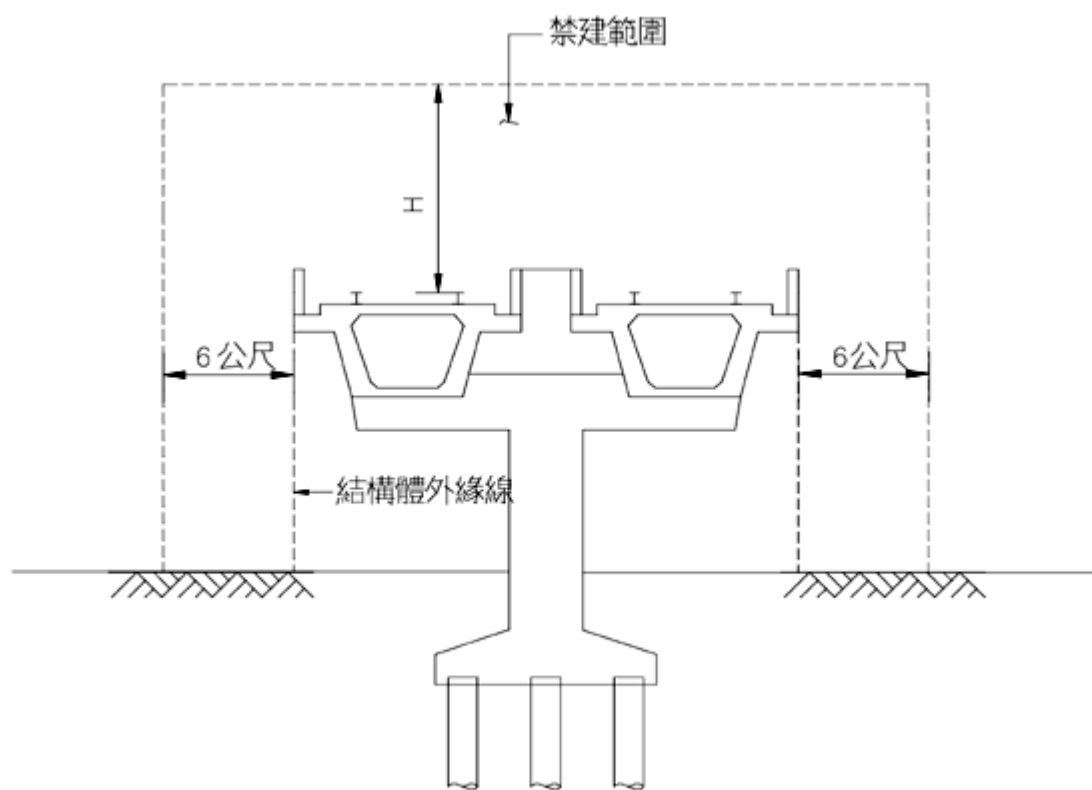


附件一 大眾捷運系統兩側禁建範圍

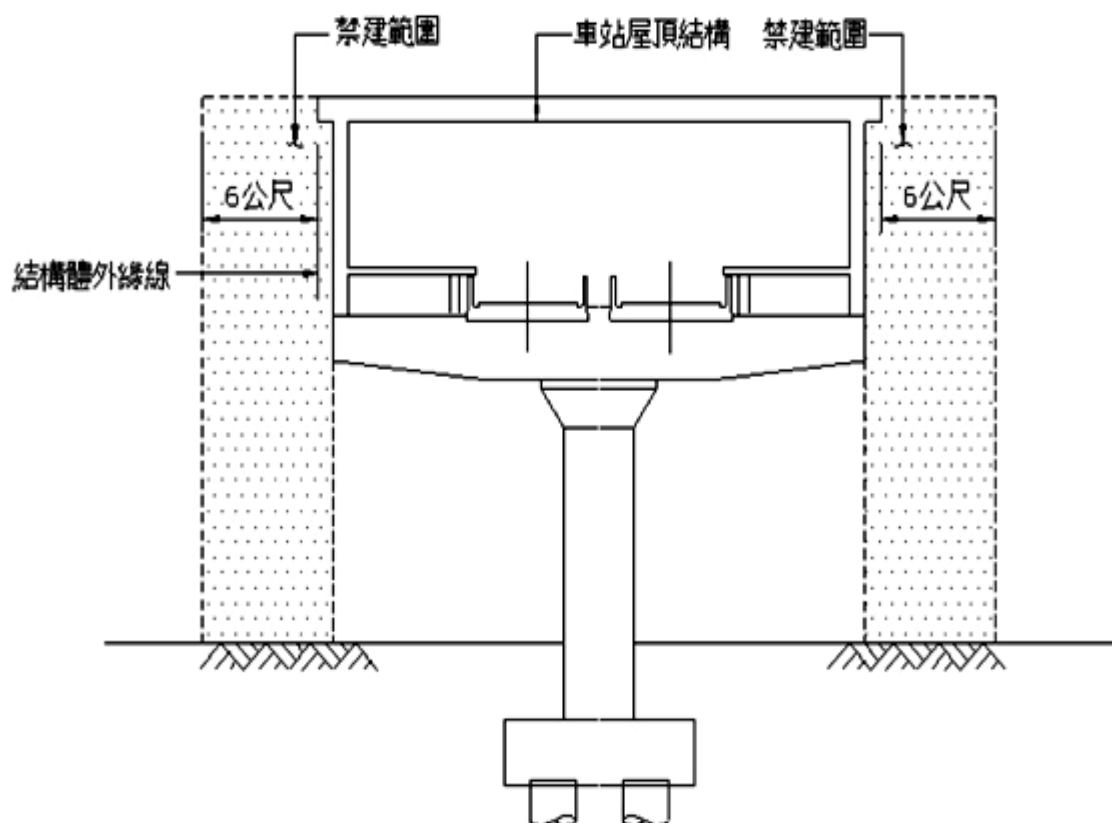
大眾捷運系統兩側依下列各款劃定之範圍，均屬禁建範圍：

- 一、高架段之路線及車站：水平方向為自捷運設施結構體外緣起算向外六公尺以內，垂直方向為自地面起算向上至捷運設施或行車安全之最小淨空以內，其有屋頂者則向上至屋頂結構上緣以內，兩者所形成之封閉區域（如示意圖一、示意圖二）。
- 二、地面段之路線：水平方向為自捷運設施圍籬或側牆外緣起算向外六公尺以內，垂直方向為自地面起算向上至捷運設施或行車安全之最小淨空以內，兩者所形成之封閉區域（如示意圖三）。
- 三、潛盾隧道：自捷運隧道環片外緣起算，向外一公尺以內環繞之區域（如示意圖四）。
- 四、山岳隧道：自開挖面外緣起算，向外延伸一倍最大內空寬度所形成之八邊形區域（如示意圖五）。
- 五、錨固邊坡：自最近地表之岩（地）錨或岩釘起算，沿其自身長度再加三公尺後，向周邊延伸五公尺以內之範圍（如示意圖六之一、示意圖六之二）。
- 六、通風井：自結構體開口面起算，向外六公尺以內之地上封閉空間（如示意圖七）。

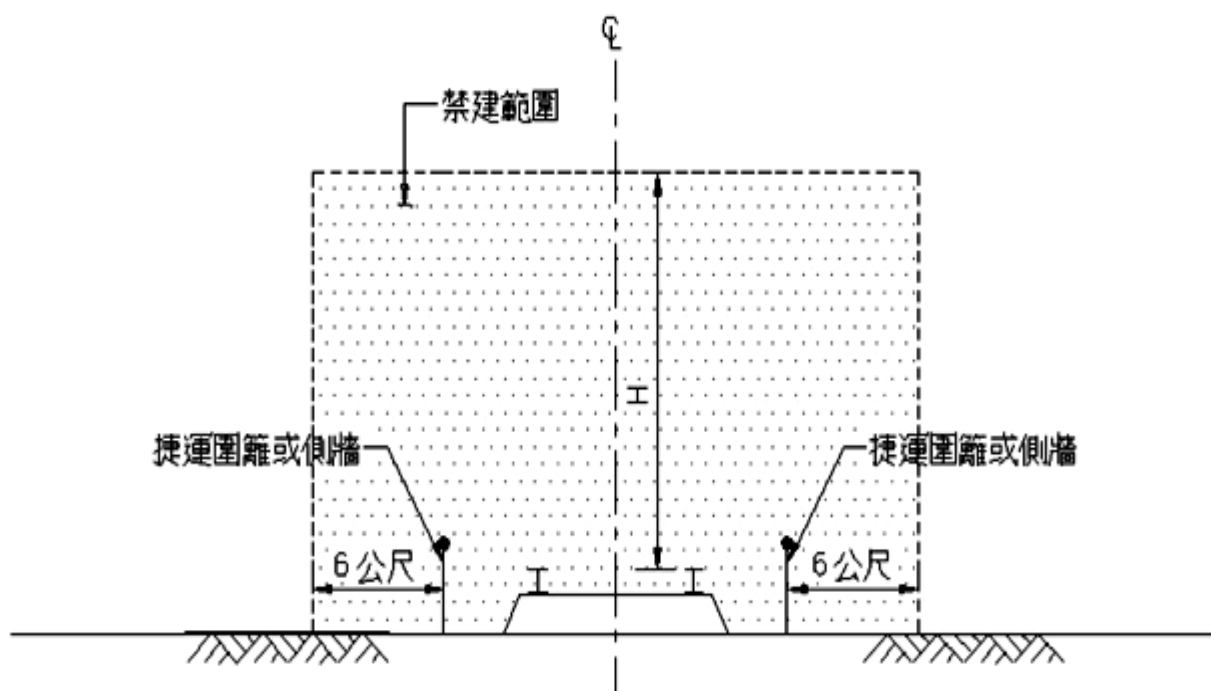


H: 各捷運系統捷運設施或行車安全之最小淨空

示意圖一 高架段路線禁建範圍圖

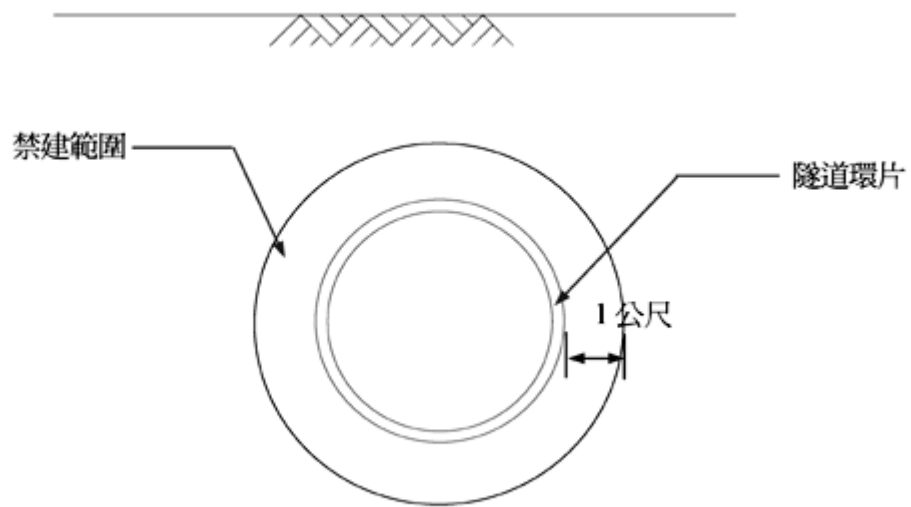


示意圖二 高架段車站禁建範圍圖

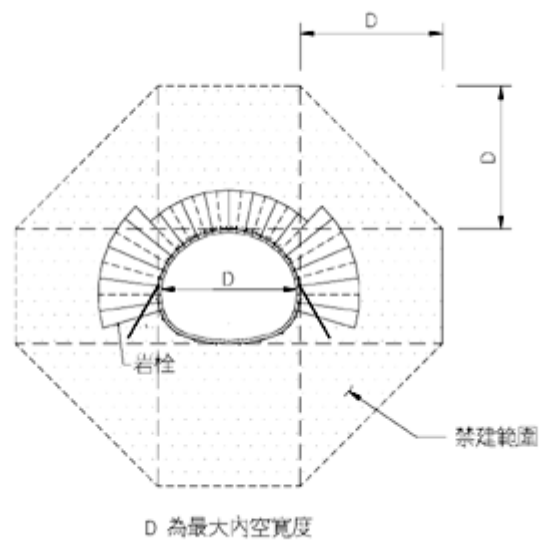


H: 各捷運系統捷運設施或行車安全之最小淨空

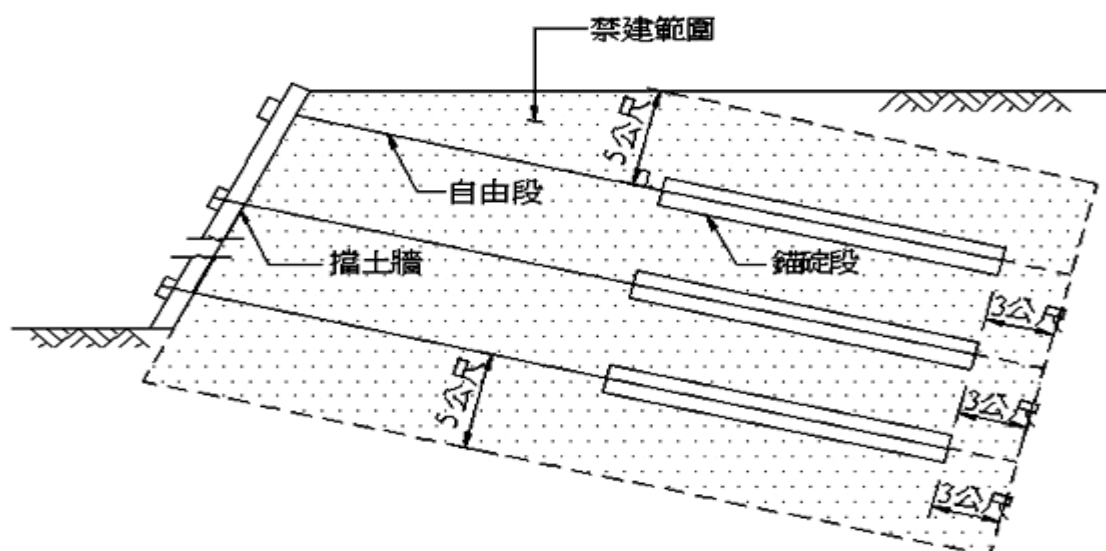
示意圖三 地面段路線禁建範圍圖



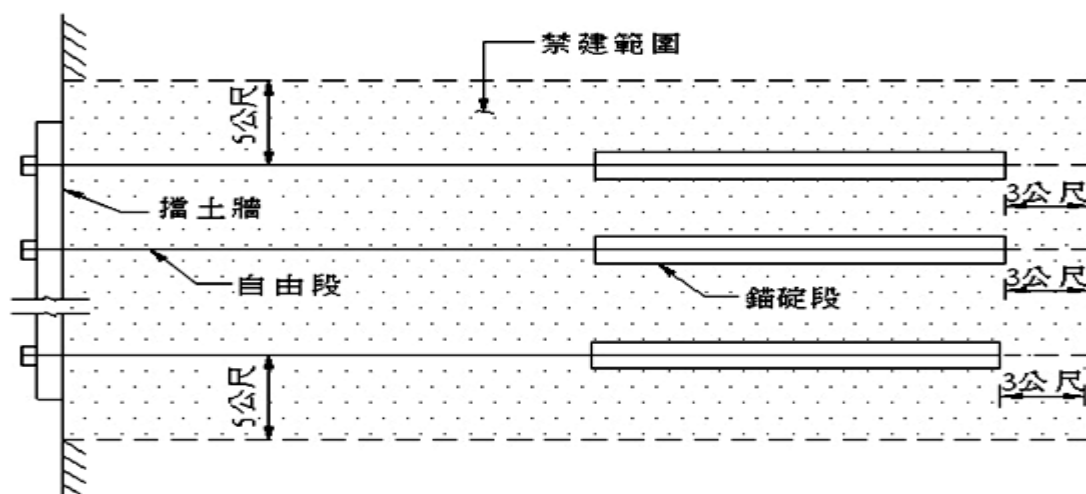
示意圖四 潛盾隧道禁建範圍圖



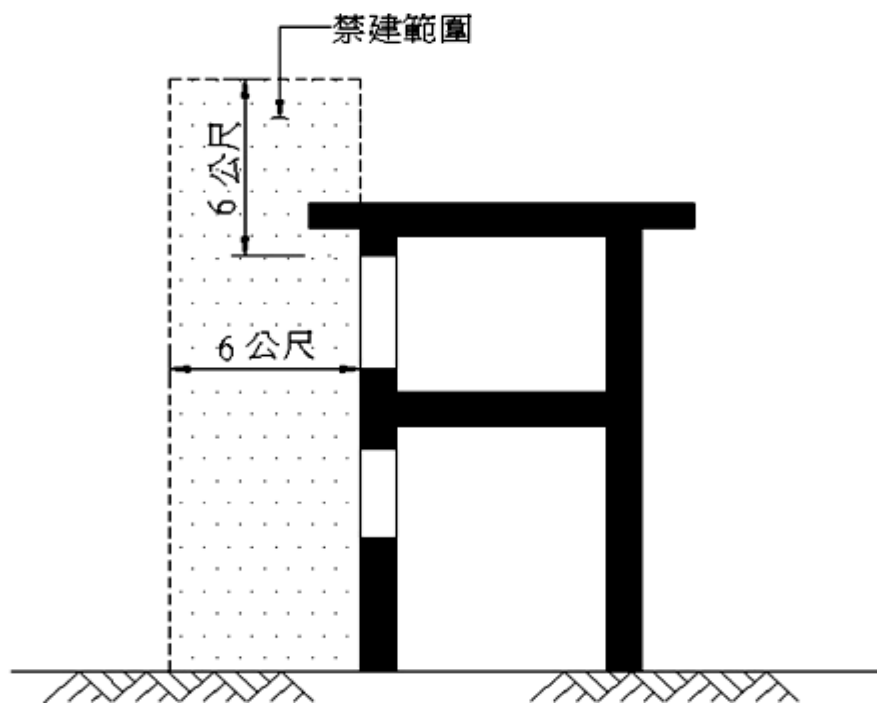
示意圖五 山岳隧道禁建範圍圖



示意圖六之一 錨固邊坡禁建範圍圖（立面）



示意圖六之二 錨固邊坡禁建範圍圖（平面）



示意圖七 通風井禁建範圍圖