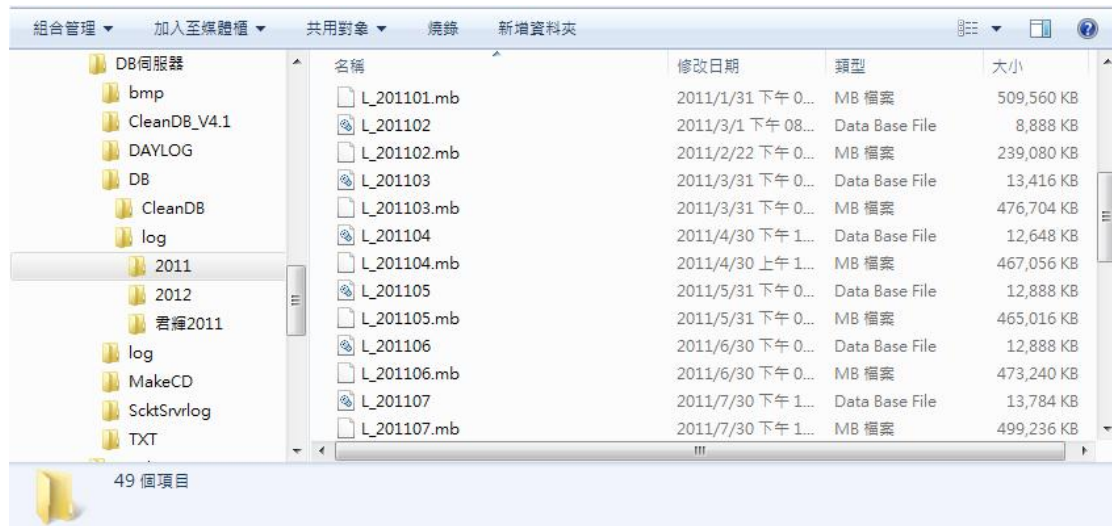


範例說明，符號：YYYY 表示西元年，MM 表示月份，DD 表示日期，HHMM 表示時分

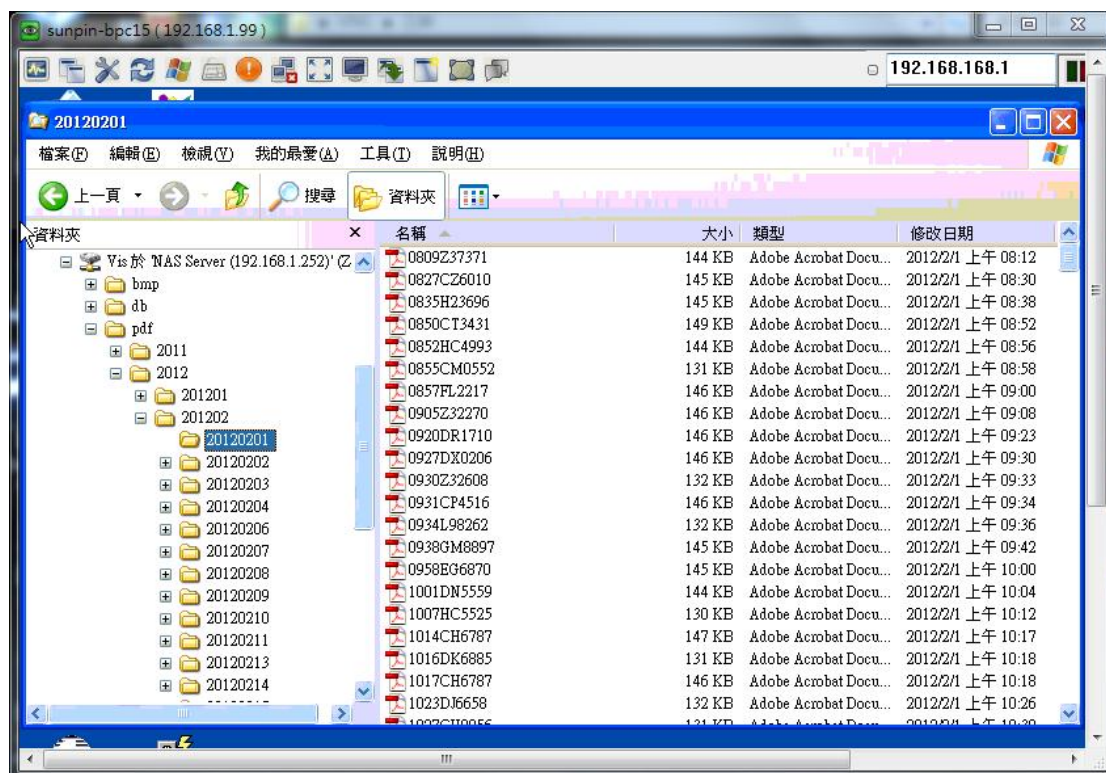
資料庫名稱	資料庫說明	目錄結構
Local檢驗線資料庫	由檢驗軟體開發廠商自行制定之檢驗線資料庫,開發商可自行選擇適用之資料庫軟體 以保有檢驗軟體開放性與持續進化可能	為防止資料持續累積建議資料檔採分月儲存,例如每年建一子目錄,在此目錄下存放個月份檢驗資料 2012\L_201202.db
NAS 檢驗線資料庫	Local檢驗線資料庫在NAS之備份	同上
Local PDF檢驗紀錄表	PDF 格式檢驗紀錄表 註:本所完成建置即時上傳系統,本項紀錄表廢除。	為方便管理 PDF 檢驗紀錄表,在儲存目錄上每日建立一年/月/日子目錄存放當日檢驗紀錄表 存放檔名格式如下: YYYYYYYYMMYYYYMMDDHHMM[車牌號碼].PDF
NAS PDF檢驗紀錄表	PDF 格式檢驗紀錄表在 NAS 之備份 註:本所完成建置即時上傳系統,本項紀錄表廢除。	同上
Local檢驗資料與照片 TXT/JPG檔	每次檢驗所產生之單筆 TXT 格式檔案與 JPG 照片檔,不同檢驗軟體開發廠商應可匯入此資料,以重建 Local 檢驗線資料庫. 因此可作為不同廠商間之資料交換格式	為方便管理 TXT/JPG 檔,在儲存目錄上每日建立一子目錄存放當日 TXT/JPG TXT 存放檔名格式如下 LOG\YYYYYYYYMMYYYYMMDD[車牌號碼]_YYYYMMDD[車道][流水號].TXT 例如.LOG\2012\201202\20120201\AB-1234_201202011001.TXT JPG 存放檔名格式如下 BMP\YYYYYYYYMMYYYYMMDD[車牌號碼]_YYYYMMDD[車道][流水號]_[相片代碼].JPG 例如.BMP\2012\201202\20120201\AB-1234_201202011001_1.JPG //AB-1234 之初驗前剎車照片 TXT 存放格式因考慮擴充彈性採用下列方式,就算日後有新資料欄位不受影響 [資料欄位名 1]=資料值 [資料欄位名 2]=資料值 [資料欄位名 3]=資料值 [資料欄位名 4]=資料值 [資料欄位名 5]=資料值 [資料欄位名 6]=資料值 [資料欄位名 7]=資料值
即時上傳跨廠查詢系統 檢驗單位 FTP 上傳 檢驗資料與照片 TXT/JPG檔	檢驗單位使用 FTP 即時上傳檢驗資料與照片 TXT/JPG 檔	為方便管理 TXT/JPG 檔,在儲存目錄上每日建立一子目錄存放當日 TXT/JPG TXT 存放檔名格式如下 LOG\YYYYYYYYMMYYYYMMDD[檢驗單位][車牌號碼]_YYYYMMDD[車道][流水號].TXT 例如.LOG\2012\201202\201201\0041\AB-1234_201202011001.TXT JPG 存放檔名格式如下 BMP\YYYYYYYYMMYYYYMMDD[檢驗單位][車牌號碼]_YYYYMMDD[車道][流水號]_[相片代碼].JPG 例如.BMP\2012\201202\20120201\4001\AB-1234_201202011001_1.JPG //AB-1234 之初驗前剎車照片 目前 TXT 存放格式為下列方式: 注意每個欄位值不可含',',如有請改以'.'代替。且每一欄位以逗號(半形,)區隔。[易產生 DATA 錯誤,無法存取導致資料遺失]

資料庫名稱	資料庫說明	目錄結構
		<p>carno1,ispdat1,isp1tim1,isp1tms1,ispstn1, . . . ,spdm1,address1,dt11,dt21,dt31</p> <p>TXT 存放格式因考慮擴充彈性採用下列方式,就算日後有新資料欄位不受影響</p> <p>[資料欄位名 1]=資料值</p> <p>[資料欄位名 2]=資料值</p> <p>[資料欄位名 3]=資料值</p> <p>[資料欄位名 4]=資料值</p>
檢驗單位郵件上傳 檢驗資料TXT檔	檢驗單位使用 MAIL 上傳 檢驗資料 TXT	<p>為方便管理 TXT/JPG 檔,在儲存目錄上每日建立一子目錄存放當日 TXT/JPG</p> <p>LOG\YYYY\YYYYMM\YYYYMMDD[檢驗單位][車牌號碼]_YYYYMMDD[車道][流水號].TXT</p> <p>例如.LOG\2012\201202\20120201\0041\ABC-123_201202011001.TXT</p> <p>TXT 存放格式因考慮擴充彈性採用下列方式,就算日後有新資料欄位不受影響</p> <p>[資料欄位名 1]=資料值</p> <p>[資料欄位名 2]=資料值</p> <p>[資料欄位名 3]=資料值</p> <p>[資料欄位名 4]=資料值</p>
監理所檢驗線資料庫	監理所存放所有管轄檢驗單位上傳之資料庫	由於資料龐大因此可採用每月一個資料庫方式分開儲存
Local 檢驗線 驗車月記錄索引檔	檢驗線上的電腦硬碟，與上述的 TXT/JPG 檔是相依並存的。	每車次檢驗後，存於驗車月記錄索引檔內(如 IDX\YYYYMM\CSV)。該檔存在 Local 的 D:\LOG\YYYY\YYYYMM\ 目錄內(如 WIN-XP 或 WIN-7)。(參考附件三)

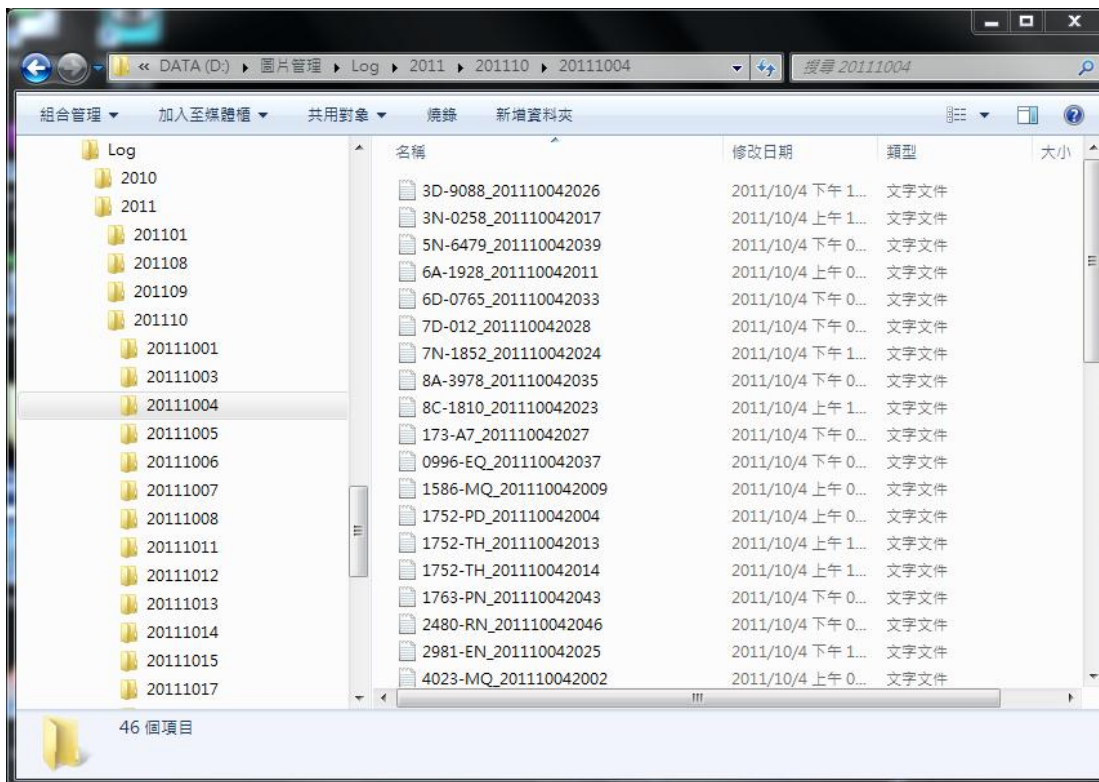
範例



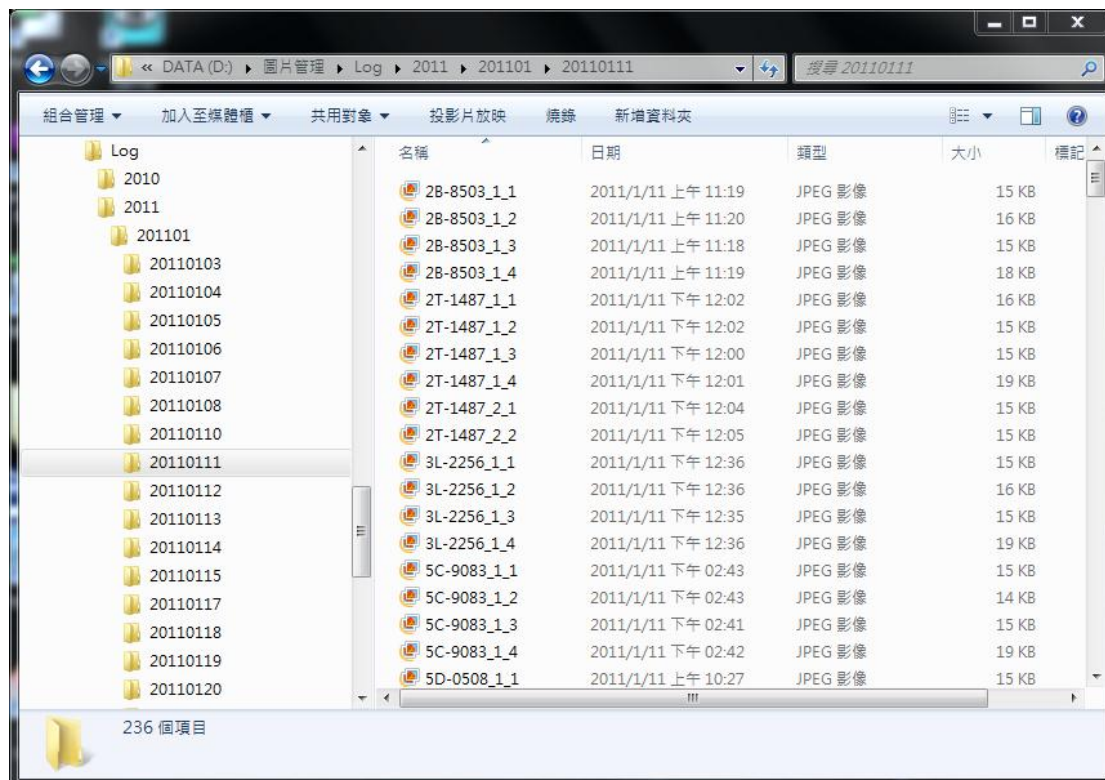
Local 檢驗線資料庫/NAS 檢驗線資料庫存放目錄路徑格式



Local PDF 檢驗紀錄/NAS PDF 檢驗紀錄存放目錄路徑格式



Local 檢驗資料 TXT 檔存放目錄路徑格式



Local 檢驗資料 JPG 檔存放目錄路徑格式

即時上傳 FTP 檔案上傳範例

檔案名稱:F8-5305_201203282159.TXT

內容:

```
carno=F8-5305
ispdat=1010328
isptim=091221
isptms=1
ispstn=4001
isplan=2
isptyp=1111
vop1=林欽村
vop2=
vop3=
ti=
o2flg=
stdhc=220
stdco=1.2
stdco2=9.0
stdo2=
stdsmk=
stdnll=
stdnlh=
stdssp=5.0
stdssm=-5.0
stdspd=
.
.
.
.
plt_no=
owner_no=F120*****
owner_name=李
birthday=490810
perm_zip=243
perm_addr=明
tel_no=022909*****
brand_name=國瑞
.
.
.
dt1=
dt2=
dt3=
olv1=
rmk=
rmk1=
spent=
```